

MIPRETEC⁺

M A C H I N E S O U T I L S

Model : AM1-1



**Capteur de position vertical pour toutes machines.
Faible force de contact, sécurité.**

Précision < 3 µm
Faible force de contact
Amovible
Sécurité de 25mm
Nettoyage zone de mesure par jet d'air
Touche interchangeable M2.5
Sécurité (protection contre les collisions)
IP54

Utilisable directement sans enlever les outils. Fixez le capteur MIPRETEC AM1-1 sur le coté de votre broche par exemple, branchez l'air et le 24Vdc. Le système est prêt à l'emploi.

Principe

Position rétracté



Le capteur MIPRETEC AM1-1 permet la mesure de hauteur de pièce sans enlever l'outil en broche.

Au repos le capteur est en **position rétracté**

En activant l'air, le capteur se met en **position de mesure**

En descendant le capteur jusqu'à toucher le point à mesurer, signal ON (0V) et led allumée. La position du point à mesurer est définie.

En fermant l'alimentation en air, le capteur revient en **position rétracté**

Position de mesure



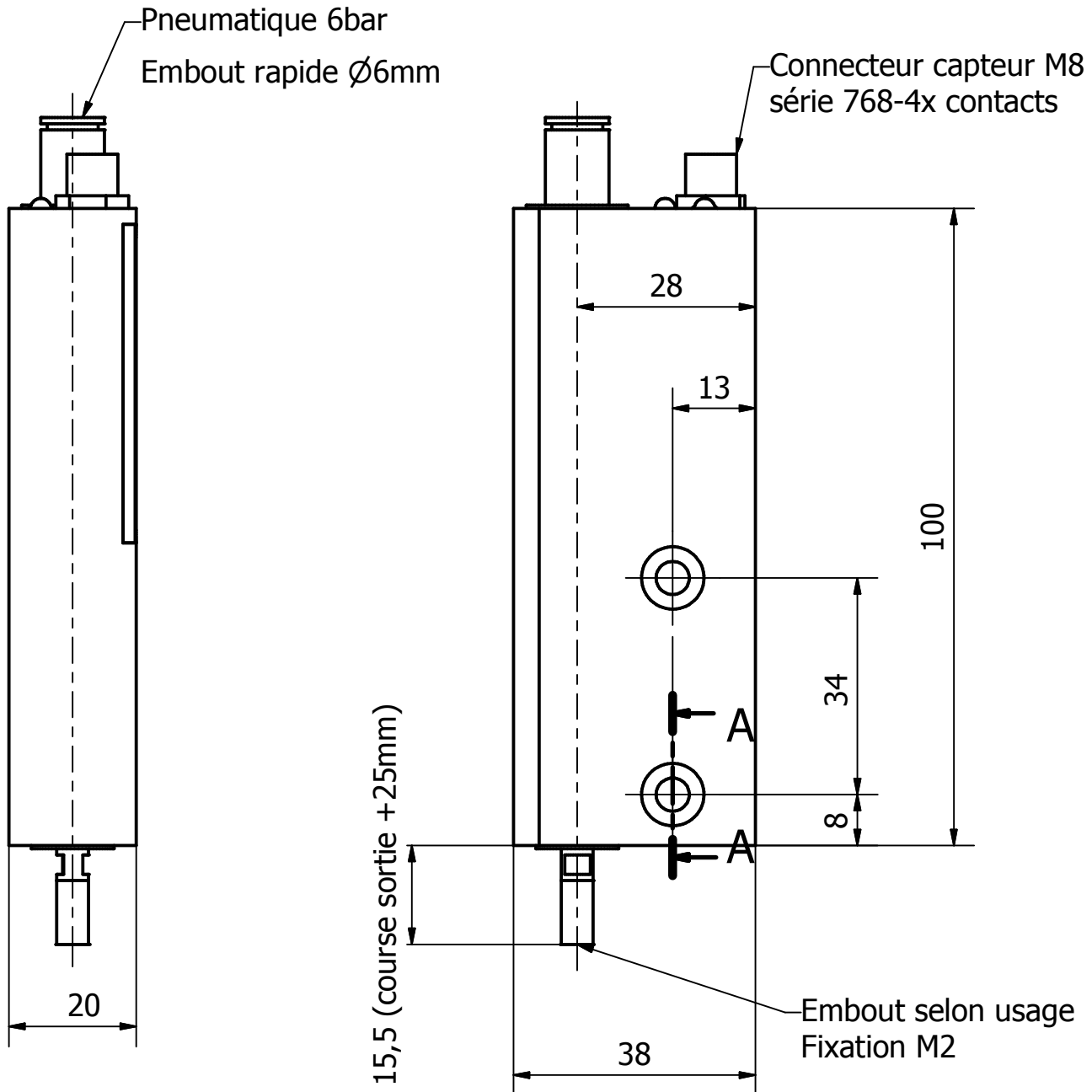
Ce cycle peut être automatisé sur une CNC via le code G avec un G38.2 selon la norme ISO RS274D/ (ISO6983)

ou selon votre CNC. La prise de mesure au moyen de la LED est possible et simple, car il n'y a aucun risque de détérioration du capteur dans le cas d'une descente trop rapide ou un dépassement. Le MIPRETEC AM1-1 peut absorber un dépassement de 25 mm sans aucune conséquence. Attention toutefois à votre pièce car la force d'appui sur le point à mesurer est notablement augmentée (jusqu'à environ 300 gr).

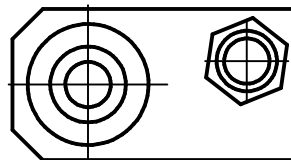
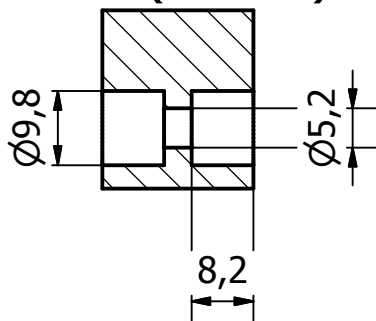


Distributeur :

Fabricant : MIPRETEC SA
19 Champs des Filles
1228 Plan-les-Ouates
Tél : +41 (0)22 794 91 87
www.mipretec.ch



A-A (1:1)



MIPRETEC SA 19 chemin Champ des Filles CH-1228 Plan-les Ouates email : info@mipretec.ch tél : +41 22 757 26 97 fax: +41 22 757 26 98	Date vérif.	Date	Ech :
		12.11.2015	1:1
	Palpeur pièce rétractable		
Palpeur pièce			